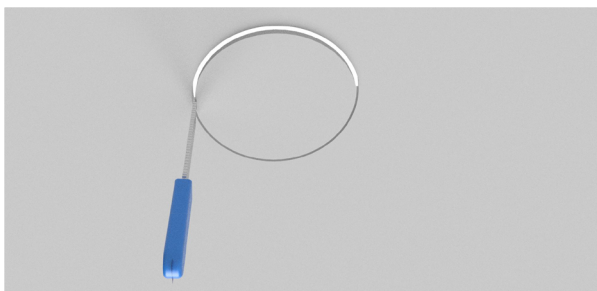


# **MONTAŻ NAWIEWNIKA GIPSOWEGO KNG**

# **ASSEMBLY OF KNG GYPSUM DIFFUSER**



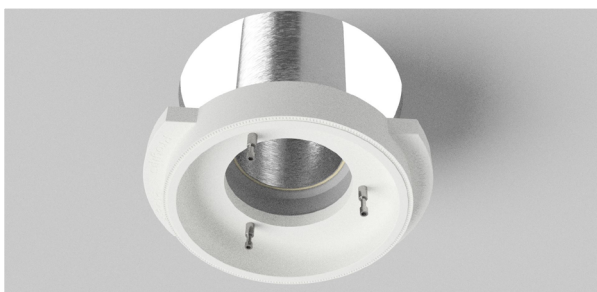
# MONTAŻ NAWIEWNIKA GIPSOWEGO KNG



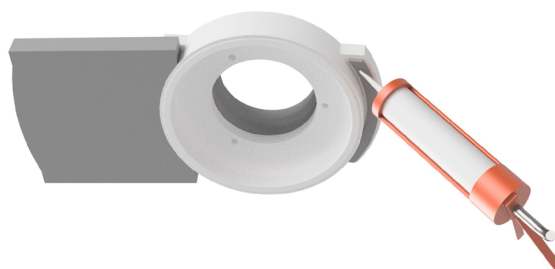
1. Zaznaczyć planowane miejsce montażu nawiewnika na płycie gipsowo-kartonowej i wyciąć w niej otwór o średnicy około 240mm. Można w tym celu odwrócić nawiewnik i obrysować go ołówkiem. Sam nawiewnik ma średnicę 235mm natomiast otwór powinien być nieco większy, aby możliwe było przełożenie nawiewnika przez otwór na dalszym etapie montażu.



2a. W przypadku systemu z użyciem półelastycznych przewodów FLX oraz podłączenia nawiewnika bezpośrednio do puszkii rozprężnej zalecamy zamontowanie go przed montażem płyt gipsowo-kartonowych.



2b. W przypadku instalacji ze sztywnych kanałów stalowych i połączenia ich z nawiewnikiem za pomocą przewodu elastycznego nawiewnik można zamontować już po montażu płyt gipsowo-kartonowych. Przewód elastyczny przymocować do nawiewnika za pomocą opasek a następnie przełożyć nawiewnik przez wcześniej przygotowany otwór.



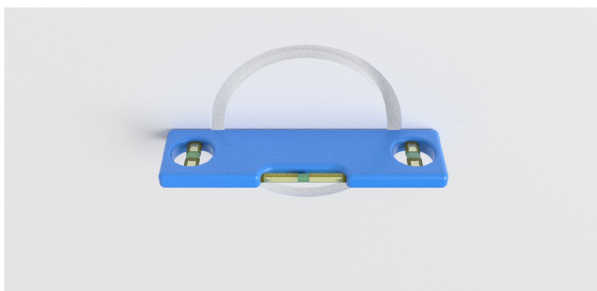
3. Aby ustabilizować nawiewnik na płycie należy użyć kleju montażowego nakładając go od spodu nawiewnika na gipsowe uszy.



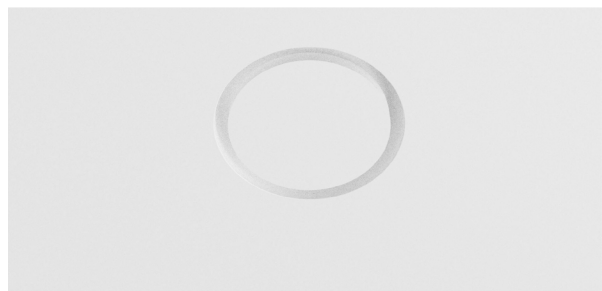
4. Szczelinę powstałą pomiędzy korpusem nawiewnika a płytą gipsowo-kartonową należy wypełnić masą szpachlową.



5. Po wyschnięciu masy szpachlowej należy zeszlifować nierówności oraz pomalować wszystkie widoczne części nawiewnika oraz zewnętrzną osłonę na ten sam kolor co sufit.

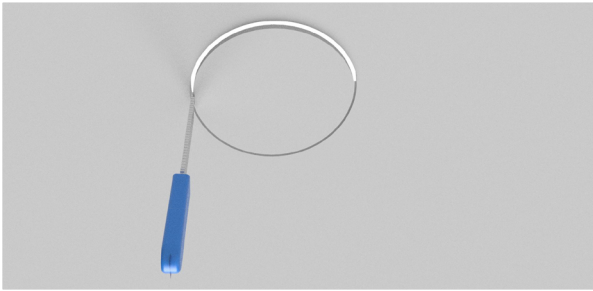


6. Za pomocą śrub regulacyjnych oraz poziomnicy dostosować wysokość osłony nawiewnika do płaszczyzny sufitu. Osłonę nawiewnika zabezpieczyć za pomocą sprężyny przymocowanej do jednej ze śrub regulacyjnych.

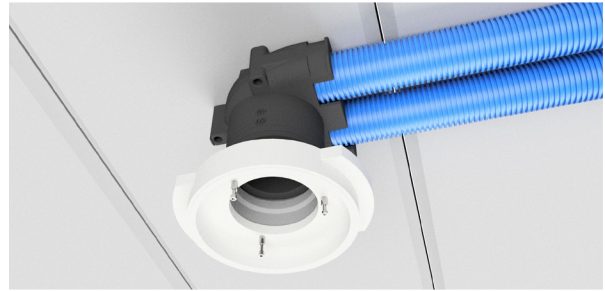


7. Gotowe!

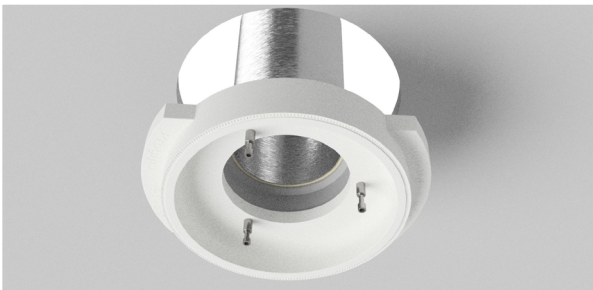
## ASSEMBLY OF KNG GYPSUM DIFFUSER



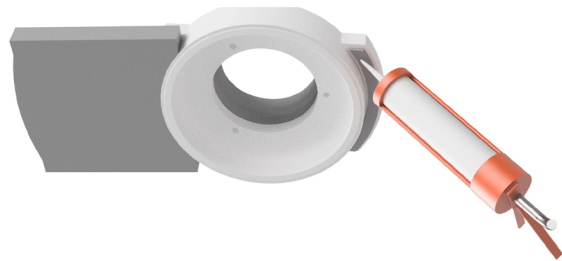
1. Mark planned installation location of the diffuser on plasterboard and cut out a hole with a diameter of approximately 240 mm. To do this, you can turn the diffuser over and outline it with a pencil. The diffuser itself has a diameter of 235 mm, while the hole should be slightly larger to enable the diffuser to be inserted through the hole at a later stage of installation.



2a. In the case of a system using semi-rigid FLX ducts and connecting the diffuser directly to the plenum box, we recommend installing it before installing the plasterboards.



2b. In the case of installation with steel ducts and connecting them to the diffuser using a flexible duct, diffuser can be installed after the plasterboards have been installed. Connect flexible duct to the diffuser using ties and then insert the diffuser through the previously prepared hole.



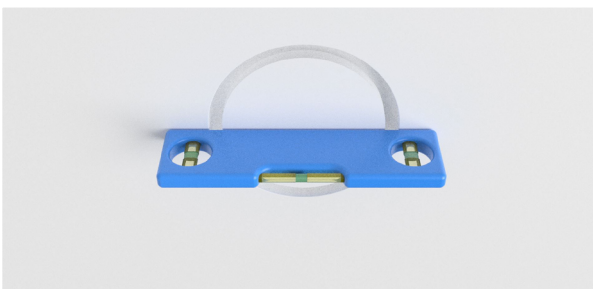
3. To stabilize diffuser on the plaster board, use mounting glue by applying it from the bottom of the diffuser to the plaster ears.



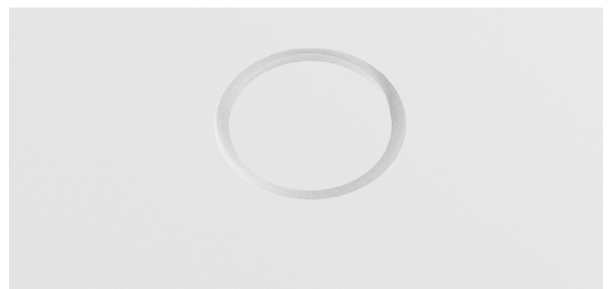
4. The gap between diffuser body and the plasterboard should be filled with putty.



5. After the putty has dried, sand any irregularities and paint all visible parts of the diffuser and the outer cover in the same color as the ceiling.



6. Use the adjustment screws and a spirit level to adjust the height of the diffuser cover to the plane of the ceiling. Secure the diffuser cover with a spring attached to one of the adjustment screws.



7. Ready!